

SEINE MAJESTÄT!



Matthäus 21,1-11

1 Und als sie sich Jerusalem näherten und nach Betfage an den Ölberg kamen, da sandte Jesus zwei Jünger aus **2** und sagte zu ihnen: Geht in das Dorf, das vor euch liegt, und gleich werdet ihr eine Eselin angebunden finden und ein Füllen bei ihr. Bindet sie los und bringt sie zu mir! **3** Und wenn jemand euch Fragen stellt, so sagt: Der Herr braucht sie, er wird sie aber gleich zurückschicken. **4** Das ist geschehen, damit in Erfüllung gehe, was durch den Propheten gesagt ist: **5** Sagt der Tochter Zion: Siehe, dein König kommt zu dir, sanft, und auf einem Esel reitend, auf einem Füllen, dem Jungen eines Lasttiers.

Matthäus 21,1-11

6 Die Jünger gingen und taten, was Jesus ihnen befohlen hatte,
7 brachten die Eselin und das Füllen und legten ihre Kleider auf sie, und er setzte sich darauf. **8** Eine riesige Menschenmenge hatte auf dem Weg ihre Kleider ausgebreitet, einige schnitten Zweige von den Bäumen und breiteten sie auf dem Weg aus. **9** Und die Scharen, die ihm vorausgingen und die ihm folgten, schrien: Hosanna dem Sohn Davids! Gepriesen sei, der da kommt im Namen des Herrn, Hosanna in der Höhe! **10** Und als er in Jerusalem einzog, geriet die ganze Stadt in Aufregung, und man sagte: Wer ist das? **11** Die Leute aber sagten: Das ist der Prophet Jesus aus Nazaret in Galiläa.

Wer ist dieser ?



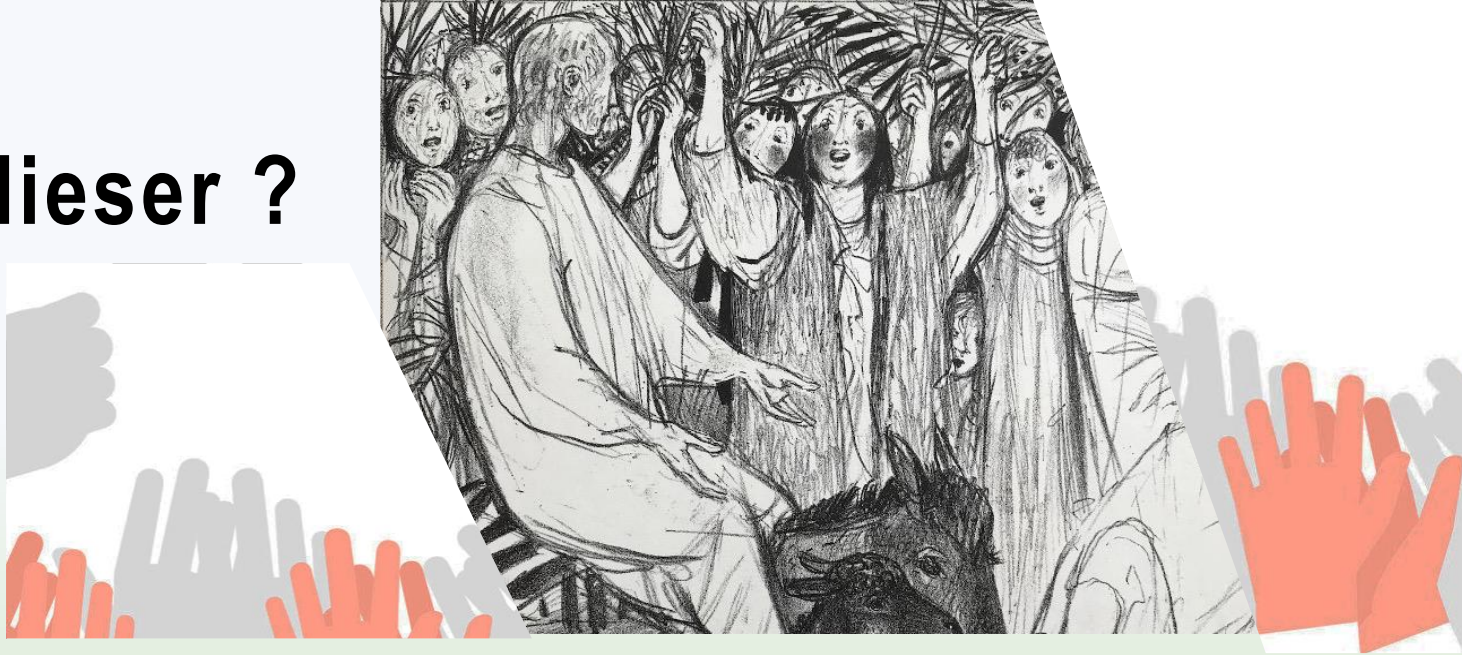
Wer ist dieser ?



Ein König !

– nicht unberechenbar, sondern verlässlich

Wer ist dieser ?



Ein König !

- nicht unberechenbar, sondern verlässlich
- nicht böswillig, sondern wohlwollend

Wer ist dieser ?



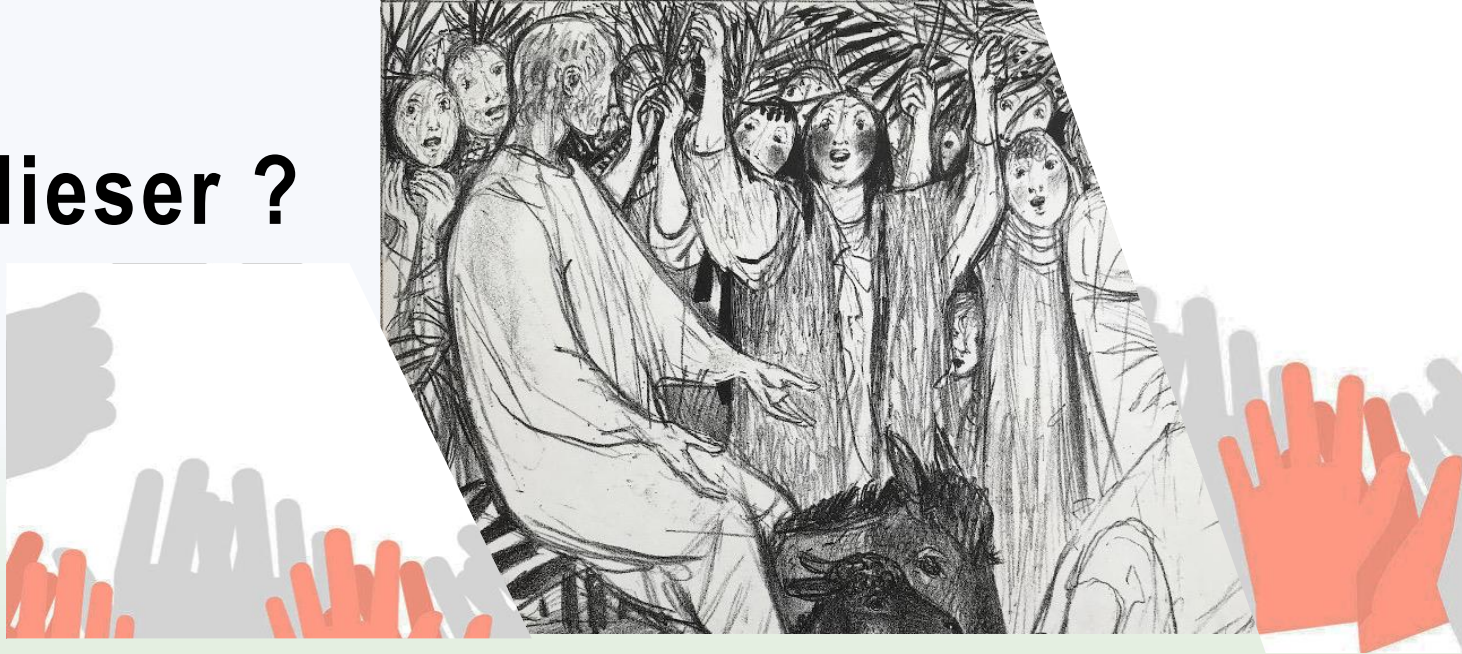
Ein König !

- nicht unberechenbar, sondern verlässlich
- nicht böswillig, sondern wohlwollend
- nicht plündernd, sondern sich verschenkend



Züricher Galerist Max G. Bollag, gest. 2005

Wer ist dieser ?



Dein König !

- nicht unberechenbar, sondern verlässlich
- nicht böswillig, sondern wohlwollend
- nicht plündernd, sondern sich dir verschenkend